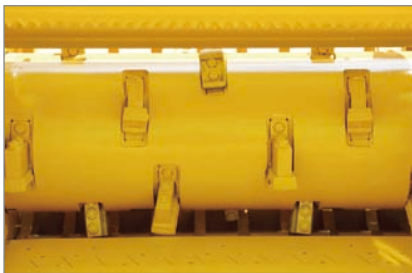




## 버미어 수평형 파쇄기 / HG4000E



### DUPLEX 드럼 (이중구조)

- 우수한 성능의 특허받은 이중구조 드럼
- 뒤집어 사용 가능한 팁과 해머를 활용해 일일 점검 시간을 줄이고 유지관리 비용을 절감



### CHIP 드럼

- 커터 날 높이를 조절해 생산제품의 사이즈를 손쉽게 조정(0.3~2.5cm 범위)



### 듀얼 스크린

- 경첩 형태의 이중 스크린이 작업효율을 향상시키고 최종 생산제품 사이즈의 다양함을 제공



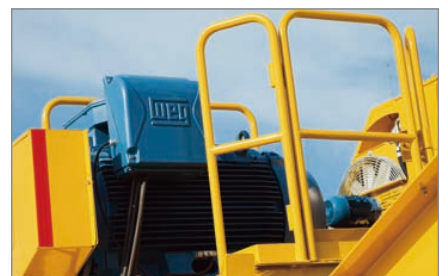
### 넓은 인피딩테이블

- 152.4cm의 넓은 나팔 형태의 인피딩테이블에 많은 목재를 투입할 수 있음



### 모터 스타터 패널

- 운전자의 사양에 최적화시킬 수 있는 컨트롤 기능 제공
- 소프트 스타트 혹은 가변 주파수 제어(VFD)



### 전기식 모터

- WEG의 팬 쿨링 전기식 모터는 500hp(373kw)의 출력을 넘
- 유압계통에 50hp(37kw)의 전기식 모터와 유압계통 냉각을 위한 2hp(1kw)의 모터가 장착되어 있음



(주)헤인은 신한캐피탈과 전략적 금융 업무제휴 협약을 체결, (주)헤인 임목·건설·토목 및 물류 관련 기업에 장비 구매 및 운용, 회사 경영 등에 실질적인 도움이 되는 **초저금리 리스 프로그램**과 금융 컨설팅 서비스를 제공하고 있습니다.



## 일반제원

최대 운송 전장 : 9.5 m  
 최대 운송 전폭 : 2.6 m  
 최대 운송 전고 : 3.6 m  
 중량 : 17,644.7 kg

## 전기모터

제조사 : WEG  
 팬 모터 출력 : 2 hp (1 kW)  
 유압 모터 출력 : 50 hp (37 kW)  
 밀 모터 출력 : 500 hp (373 kW)  
 전압 : 380V / 460V  
 주파수 : 50 Hz / 60 Hz  
 상 : 3상  
 방음/냉각방식 : 전폐형 (TEFC), 팬 쿨링

## 인피드 컨베이어

피드 테이블 폭 : 152.4 mm  
 피드 테이블 길이 : 4.6 m  
 적재 높이 : 2 m

## 인피드 롤러

최대 피드 높이 : 66 cm  
 인피드 롤러 직경 : 71.1 cm

## 듀플렉스 드럼 옵션

밀 박스 개구부 : 152.4 cm x 66 cm  
 드럼 직경 : 57.2 cm  
 해머(바) 개수 : 9  
 커버 팁 개수 : 18

## 칩 드럼 옵션

밀 박스 개구부 : 152.4 cm x 66 cm  
 드럼 직경 : 69.3 cm  
 나이프 수량 : 24  
 커팅 날 조절 범위 : 0.3 ~ 2.5 cm

## 배출 시스템

벨트 폭 : 121.9 cm  
 벨트 구조 : 3중 - 330# V 벨트  
 벨트 길이 : 21.7 m

## 유압 시스템

유압유 탱크 용량 : 227.1 L (60 gal)  
 보충 펌프 : 가변 용량, 액슬 피스톤  
 디스차지 컨베이어 펌프 : 정량 배출형 기어펌프

## 컨트롤 패널 옵션

VFD (가변 주파수 제어) 패널 : 380V 또는 460V, NEMA Type 5 밀폐형  
 소프트 스타트 패널 : 380V 또는 460V, NEMA Type 4 밀폐형

## 컨트롤

탑재형 : 측면 탑재 LCD 컨트롤 탑재 스테이션  
 원격형 : LCD 디스플레이 내장형의 다기능 원격장치,  
 최대 작동거리 - 91.4 m (300')

## 옵션

특수 도색  
 Vermeer Confidence Plus 자산 보호 프로그램  
 마그네틱 폴리  
 CE 인증 모터 컨트롤 패널



제 품 문 의 02) 3498-4657  
 본 사 서울시 서초구 동산로 86 헤인빌딩 / 02) 3498-4500  
 천안제1공장 충남 천안시 서북구 2공단 5로 23 / 041) 559-1500  
 고객센터 1577-3872